



MOBILNA SUSZARNIA OBIEGOWA

stela[®]

drying technology

MUF 45 / 70 / 110 / 170

Indywidualne rozwiązania



Kukurydza



Pszenica



Orkisz



Nasiona słonecznika



Soja



Rzepak



Bób



Owies



Płaskurka



Gryka



Groszek



Ryż



Proso



Szarłat



Komosa ryżowa

To tylko przykłady produktów

Przenośne suszarni obiegowe Stela są elastyczne, proste i wytrzymałe

Mobilna suszarnia obiegowa MUF, idealna dla małych i średnich firm.

Załadunek – suszenie – chłodzenie – rozładunek – wypróbowane i przetestowane od dziesięcioleci.

Zalety w skrócie

- obudowa suszarni wykonana z wysokiej jakości aluminium
- nie wymaga żadnych prac budowlanych ani pozwoleń
- szybka zmiana lokalizacji
- instalacja elektryczna zgodna z najnowszymi normami VDE
- prosta i bezpieczna obsługa
- długa żywotność
- optymalne wykorzystanie energii dzięki automatyce Multi-Therm
- czystość przy zmianie produktów i równomierna wilgotność końcowa
- samoczyszczące płyty perforowane wykonane z wysokiej jakości aluminium umożliwiają uniwersalne zastosowanie do wszystkich zbóż, w tym rzepaku.
- delikatny transport produktu
- w przypadku suszenia kontraktowego klient otrzymuje zwrot własnego towaru całkowicie



Mobilna suszarnia obiegowa

MUF 45



Wydajność na dobe:
40-45 t kukurydzy
65-80 t pszenicy

Pojemność zasypowa suszarni:
do 10,5 t maks.

Podłączenie elektryczne:
około 18 kW

Moc cieplna: 930 kW,
bezpośrednie ogrzewanie

MUF 70



Wydajność na dobe:
60-70 t kukurydzy
100-120 t pszenicy

Pojemność zasypowa suszarni:
do 16 t maks.

Podłączenie elektryczne:
прибл. 30 kW

Moc cieplna: 1.160 kW,
bezpośrednie ogrzewanie

MUF 110



Wydajność na dobe:
100-120 t kukurydzy
150-170 t pszenicy

Pojemność zasypowa suszarni:
do 25 t maks.

Podłączenie elektryczne:
około 49 kW

Moc cieplna: 1.744 kW,
bezpośrednie ogrzewanie

MUF 170



Wydajność na dobe:
132-170 t kukurydzy
264-300 t pszenicy

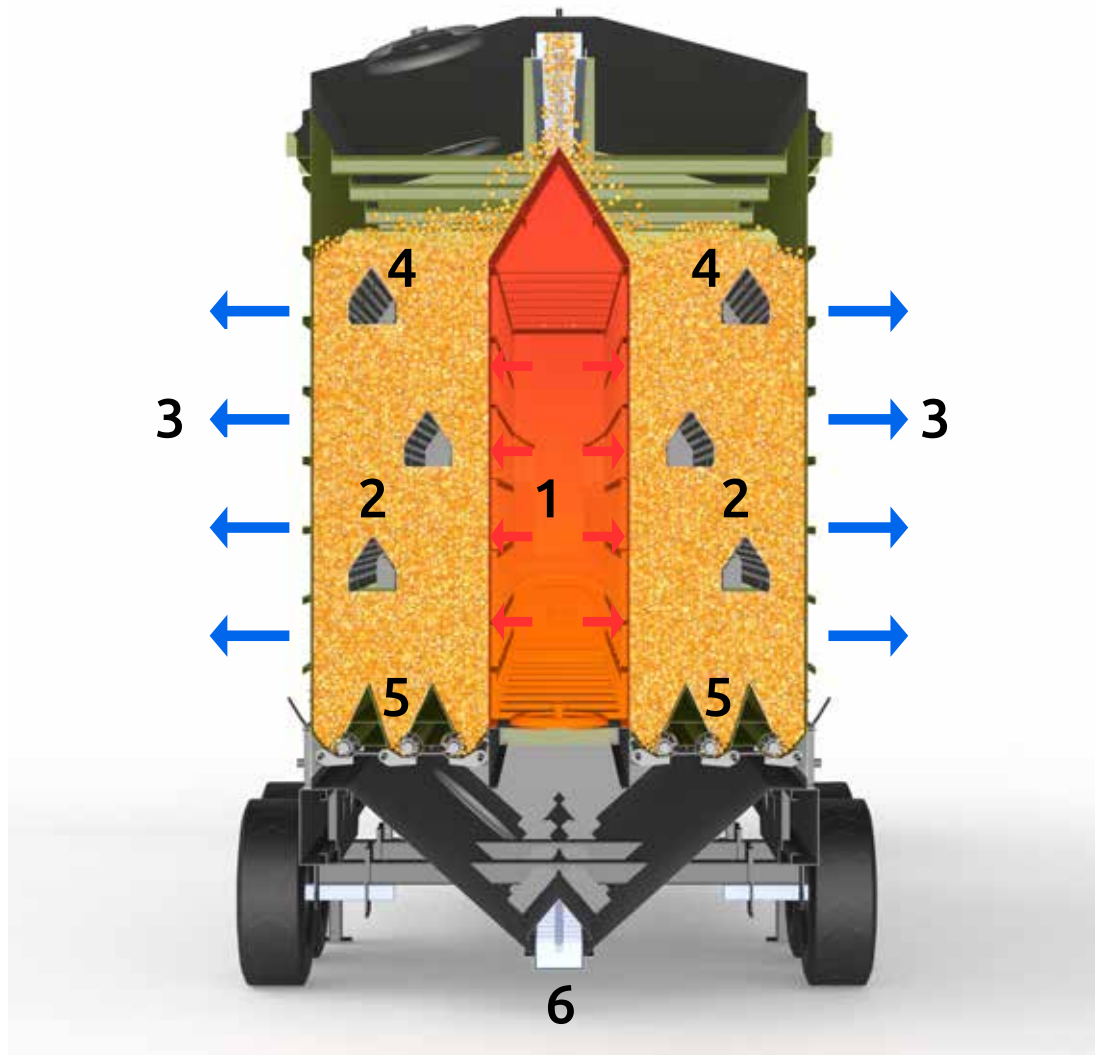
Pojemność zasypowa suszarni:
do 44 t maks.

Podłączenie elektryczne:
około 68 kW

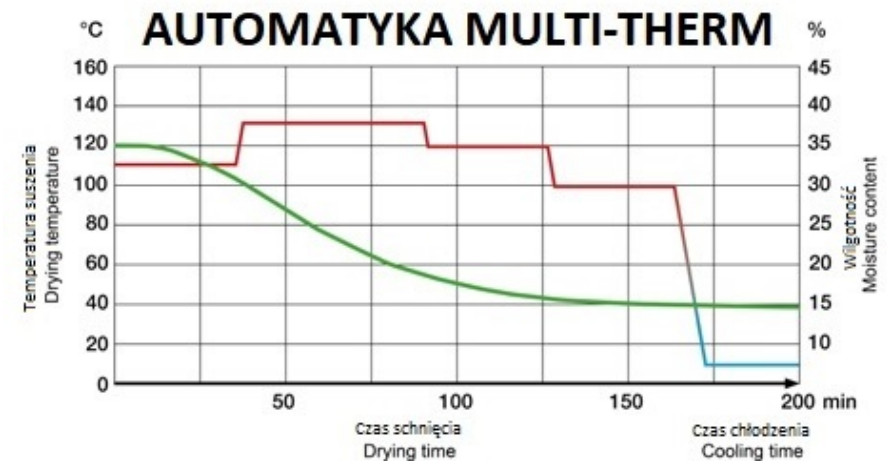
Moc cieplna: 2.325 kW
bezpośrednie ogrzewanie

*Wyżej wymieniona wydajność dotyczy kukurydzy (oczyszczony, biologicznie dojrzały mokry produkt, gęstość nasypowa ok. 750 kg/m³) przy obniżeniu wilgotności z 35% do 15% na dobę / pszenicy (oczyszczony, biologicznie dojrzały mokry produkt, gęstość nasypowa ok. 780 kg/m³) przy spadku wilgotności z 19% do 15% na dobę

Funkcjonalność



1 = ciepłe powietrze | 2 = produkt | 3 = powietrze wylotowe | 4 = daszki rozdzielające | 5 = walcowy rozładunek | 6 = elewator



Automatyczna kontrola temperatury w oparciu o czas suszenia w celu delikatnego suszenia i zmniejszenia zużycia energii.

Referencje na całym świecie



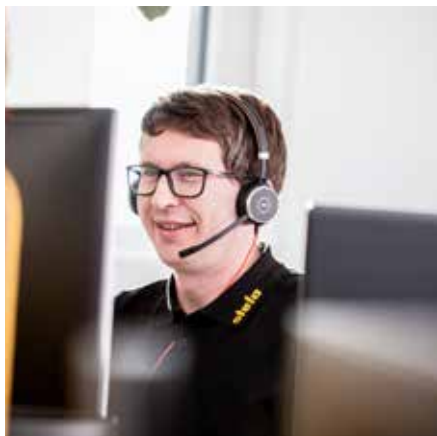
Wszystko z jednego źródła - made in Germany

Wszystko z jednego źródła

Jako lider technologiczny w technologii suszenia, stela zawsze koncentruje się na efektywności energetycznej i jakości gotowego produktu.

Specjalizacja w technologii suszenia

stela specjalizuje się w suszeniu w kompleksowej technologii suszenia, aby dostarczyć optymalne rozwiązanie dla realizowanych projektów

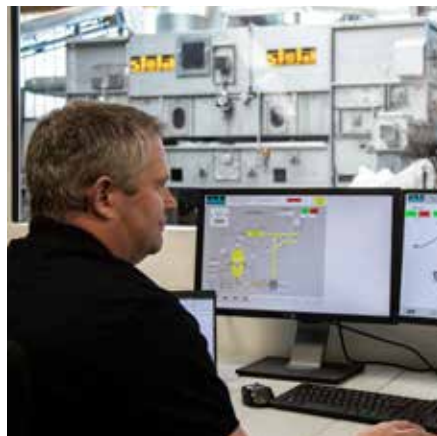


Przewaga dzięki innowacjom

Najnowocześniejsza technologia i wydajne procesy produkcyjne są podstawą zrównoważonego rozwoju Stela.

Badania i rozwój

W swoim wewnętrznym laboratorium badawczo-rozwojowym stela bada specyficzne właściwości produktu dla projektu i w ten sposób określa indywidualne krzywe suszenia.



Zawsze po twojej stronie

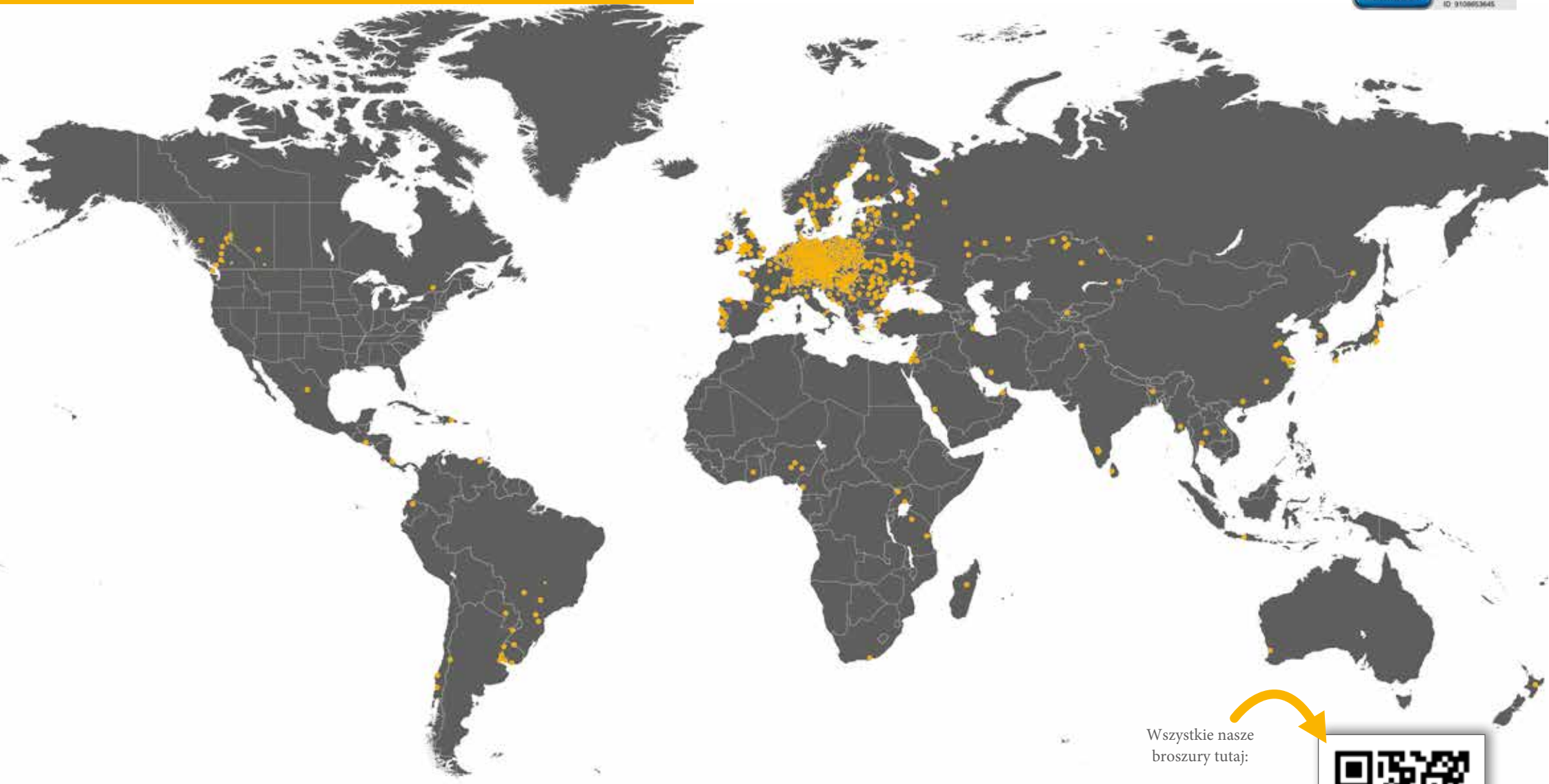
Od koncepcji projektu i montażu po uruchomienie i usługi posprzedażowe, zespół stela jest zawsze po stronie Klienta.

Wysoki poziom integracji produkcji

Wysoki poziom integracji produkcji, przekraczający 90%, daje nam pełną kontrolę nad jakością, czasem i kosztami produkcji. Oznacza to, że klient może mieć pewność co do każdego elementu suszarni stela. Oznacza to również, że możemy zagwarantować szybką dostawę części zamiennych.



stela na całym świecie



Wszystkie nasze
broszury tutaj:



drying technology

stela Laxhuber GmbH | Laxhuberplatz 1 | D-84323 Massing
Telefon: +(49) 08724 899-0 | sales@stela.de | www.stela.de